

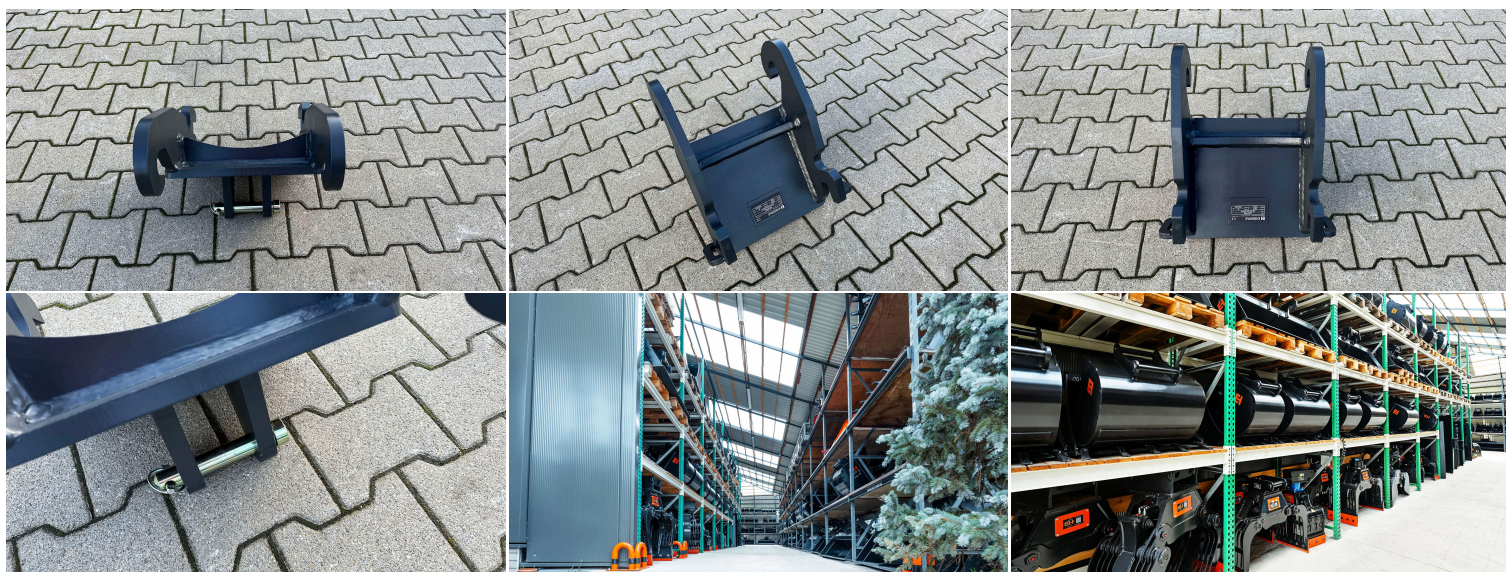


## ADAPTER ZU DIGGA MOTOREN PASSEND FÜR VERACHTERT CW10

Artikelnummer: DG-AD-CW10

428,40 € inkl. MwSt.  
360,00 € ohne MwSt.

**YOUTUBE VIDEO** <https://www.youtube.com/watch?v=H9x6218TJb0>





**Adapter zu Digga Motoren passend für Verachttert CW10**  
geeignet für Baggerklassen von 4 bis 11 Tonnen

Produktbeschreibung:

Aufnahme\*: passend für Verachttert CW10

Gewicht:

inkl. Bolzen für den Anbau zwischen Adapter und Pendelgelenk  
Rostschutzgrundierung und graue Lackierung

\*weitere Aufnahmen möglich – z. B. passend für Lehnhoff, Verachttert, OilQuick, Martin, Volvo, Easy Lock, Festanbau o. a.

Die CE-Kennzeichnung befindet sich auf dem Typenschild des Artikels.

Produktbilder sind nur für illustrative Zwecke und können vom tatsächlichen Produkt abweichen.

Entdecken Sie Euroholz auf [YouTube](#) und [Instagram](#) mit regelmäßig neuen Videos unserer Produktangebote für Baumaschinen, Anbauteile und Long-Reach-Arme.