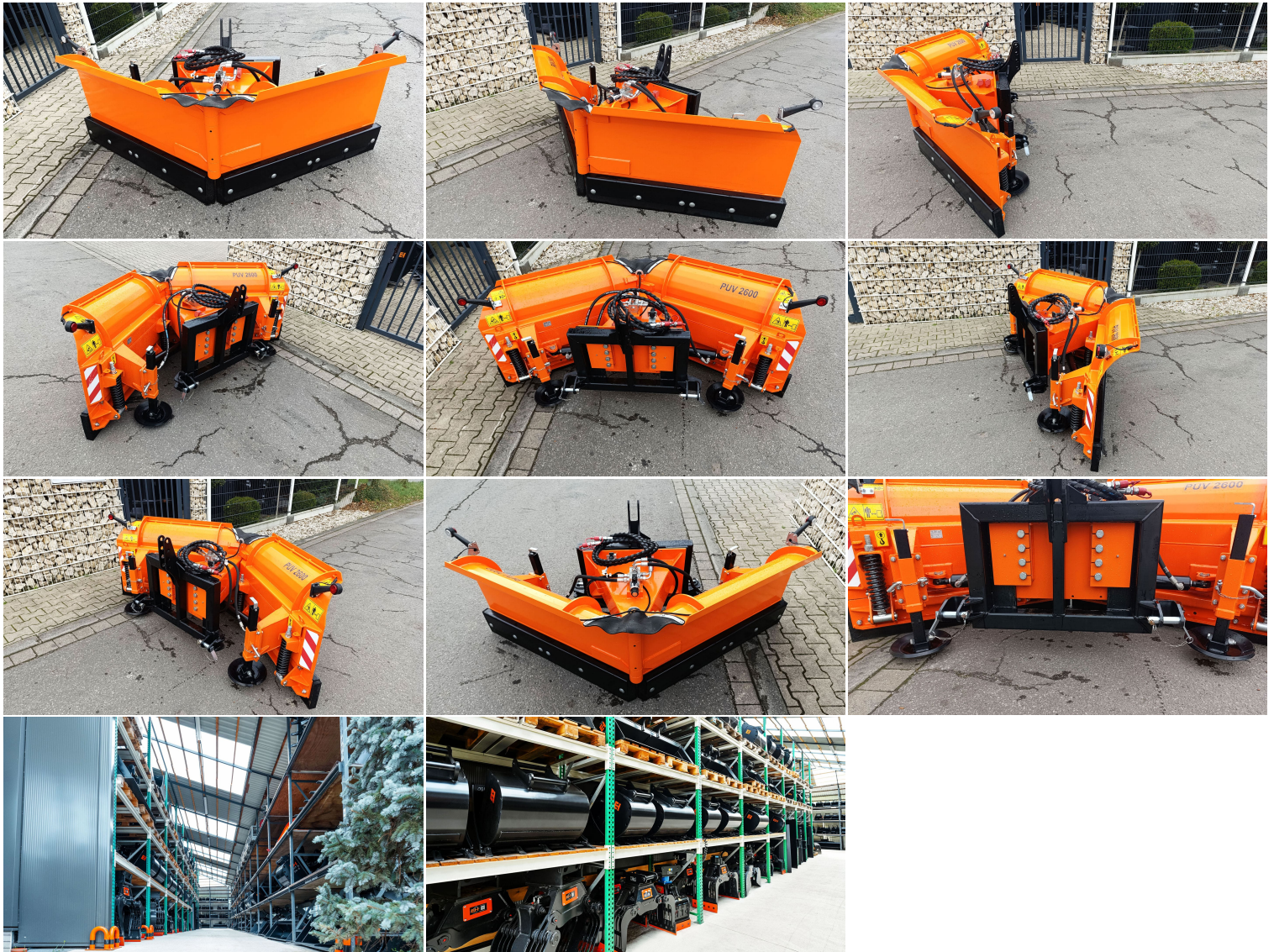




# VARIO-SCHNEEPFLUG, SCHNEESCHILD PUV-2600 MIT RADLADERAUFNAHME / DREIPUNKTAUFNAHME

UGS : PR-PUV-2600

## 4.790,00 € – 5.670,00 €





## Vario-Schneepflug PUV-2600:

### Produktbeschreibung:

Schürfleisten-Ausführung: Gummi  
 Schürfleisten-Stoßdämpfung: mittels Federn  
 Steuerung: elektrohydraulisch vom Träger  
 Hydraulik-Nennndruck: 16-20 MPa  
 Stromversorgung: 12 V  
 Arbeitsbreite (je nach Arbeitsposition): 2320/2360 mm  
 Empfohlene Arbeitsgeschwindigkeit: 10 km/h  
 Anzahl an Arbeitspositionen: 4 (zusätzliche Zwischenpositionen möglich)  
 Leistungsbedarf: 80 - 150 PS  
 Umrissbeleuchtung: standard  
 Gewicht (Standardausstattung): 565/650 kg

### Zusatzausstattung:

Gleitkufen

### Transportmaße:

Länge: 1.000 mm  
 Breite: 2.320 mm  
 Höhe: 835 mm

\*weitere Aufnahmen und Montage bei uns im Haus möglich!

Produktbilder sind nur für illustrative Zwecke und können vom tatsächlichen Produkt abweichen.

Entdecken Sie Euroholz auf [YouTube](#) und [Instagram](#) mit regelmäßig neuen Videos unserer Produktangebote für Baumaschinen, Anbauteile und Long-Reach-Arme.

## VARIANTES

Image	UGS	Stock Status	Stock Quantity	La description	Aufnahme	Prix
	PR-PUV-2600-A/3PUNKT	lieferbar in ca. 2 Wochen nach Auftragsbestätigung	0		Dreipunktaufnahme	5.700,10 € inkl. MwSt. 4.790,00 € ohne MwSt.
	PR-PUV-2600-A/RAD	lieferbar in ca. 2 Wochen nach Auftragsbestätigung	0		Anbauset für Radlader, inklusive 1100er Anbauplatte (ohne Koppelhaken)	6.283,20 € inkl. MwSt. 5.280,00 € ohne MwSt.
	PR-PUV-2600-A/RAD-K	lieferbar in ca. 2 Wochen nach Auftragsbestätigung	0		Radladeraufnahme inkl. Koppelhaken für Trägergeräte 80-150 PS	6.747,30 € inkl. MwSt. 5.670,00 € ohne MwSt.